



Cegelec

Défense et Naval Sud-Est

Une entreprise
de la marque

 ACTEMIUM

 VINCI
ENERGIES

Notre expertise

OFFRE GLOBALE MCO

Maitrise d'œuvre & gestion de projet
Gestion de contrat avec garantie de disponibilité
Etudes techniques

OFFRE PRESTATIONS MÉTIERS

Préventive et corrective
Gestion d'obsolescence
Refit , Modernisation (hybridation-propulsion ...)
Négoce pièces de rechange

Nos compétences



PRÉVENTIF

Nous proposons des solutions de maintenance préventive et de télémaintenance.



CURATIF

Nos experts sont disponibles pour diagnostiquer et intervenir partout dans le monde pour des opérations de dépannage.



REFIT / MODERNISATION

Nous assurons des travaux de modification ou d'amélioration de vos installations et vos navires.



NÉGOCE

Nous assurons un service de livraison de matériels spécifiques pour vos activités rechanges & outillages.

170 collaborateurs

46

personnes

Mécanique générale

25

personnes

Mécanique moteur

4

personnes

Usinage

47

personnes

Tôlerie, Chaudronnerie, Tuyauterie

19

personnes

Manutention, Levage, Appareillage

5

personnes

Usinage sur site, Calage résine

21

personnes

Electricité , Contrôle commande, Instrumentation

3

personnes

Inspection CND

Notre périmètre

TUYAUTERIE
TÔLERIE
CHAUDRONNERIE



MÉCANIQUE
GÉNÉRALE
HYDRAULIQUE

MÉCANIQUE
MOTEUR
RÉDUCTEUR



LIGNE
D'ARBRE

SYSTÈME
PROPULSIF



ELECTRICITÉ
GÉNÉRALE

CONTRÔLE
COMMANDE



SUPERVISION,
COMMUNICATION,
NAVIGATION

APPAREILLAGE
MANUTENTION



USINAGE SUR SITE

EXPERTISES CND
TRAVAUX DE COQUE



ZODIAC MILPRO AGRÉÉ MILPRO
SERVICE CENTER



Cegelec

Défense et Naval Sud-Est

ISO 9001
BUREAU VERITAS
Certification

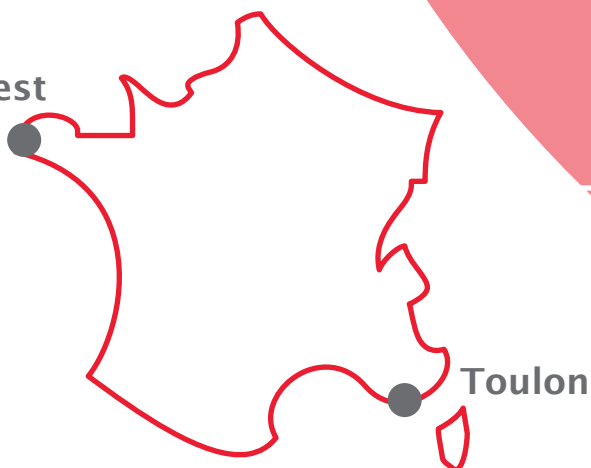


ZAE de Malbousquet, Avenue Aristide Briand, F-83200 Toulon - +33(0)4 94 22 70 00 - www.cegelec-reparation-navale.fr

Une société de **VINCI ENERGIES**

Nos implantations

Brest

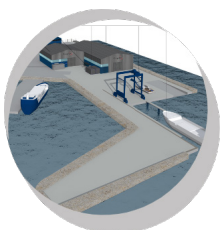


Toulon



SIÈGE SOCIAL

L'entreprise Cegelec Réparation Navale est intégrée à la société Cegelec Défense et Naval Sud-Est dont le siège est situé à Toulon - ZAE de Malbousquet depuis 1982.



CHANTIER RÉPARATION NAVALE

En cours d'installation, localisé à la Seyne-sur-Mer, il est dédié à la réparation et à la maintenance navale.



BASE NAVALE DE TOULON

150 collaborateurs dédiés au MCO de la flotte de la Marine Nationale. Une implantation de modulaires regroupant l'ensemble des équipes. Une aire de carénage de 1400 m² avec plateforme logistique.



BASE NAVALE DE BREST

Notre nouvelle implantation avec une activité multi spécialités : mécanique, électricité, chaudronnerie au service du MCO des infrastructures maritimes et des navires.



ATELIER DE MALBOUSQUET

Notre atelier est localisé à proximité de la base navale de Toulon. Un atelier chaudronnerie, tuyauterie et tôlerie de 500 m².



MM83

Dédiée à la maintenance des moteurs, des lignes propulsives pour des professionnels et particuliers, située sur notre site de Malbousquet. Un magasin de pièces détachées multimarques.

Notre capacité à travailler en réseau



Thomas Froid



Paumier Marine



Notre nouvelle infrastructure

**Zone industrielle
– Brégaillon
La Seyne sur Mer**

Un nouveau chantier de Réparation Navale dédié aux **armateurs professionnels**

Développer une offre
«carénage» sur le marché
civil professionnel.

Accompagner les
entreprises innovantes
ou équipementiers dans
le développement
de leurs projets

Développer une offre
réparation/ refit /
remotorisation.



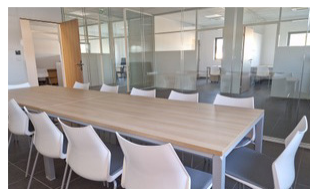
Zone atelier 01



Zone atelier 02



Métrologie



Zone accueil



Station peinture



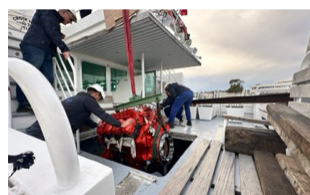
Activités vannes



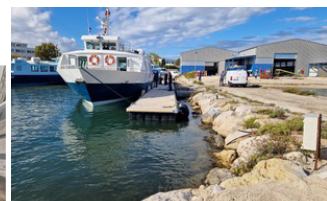
Activités filtres-refrigerants



Activités embarcations



Remotorisation



Travaux à flot

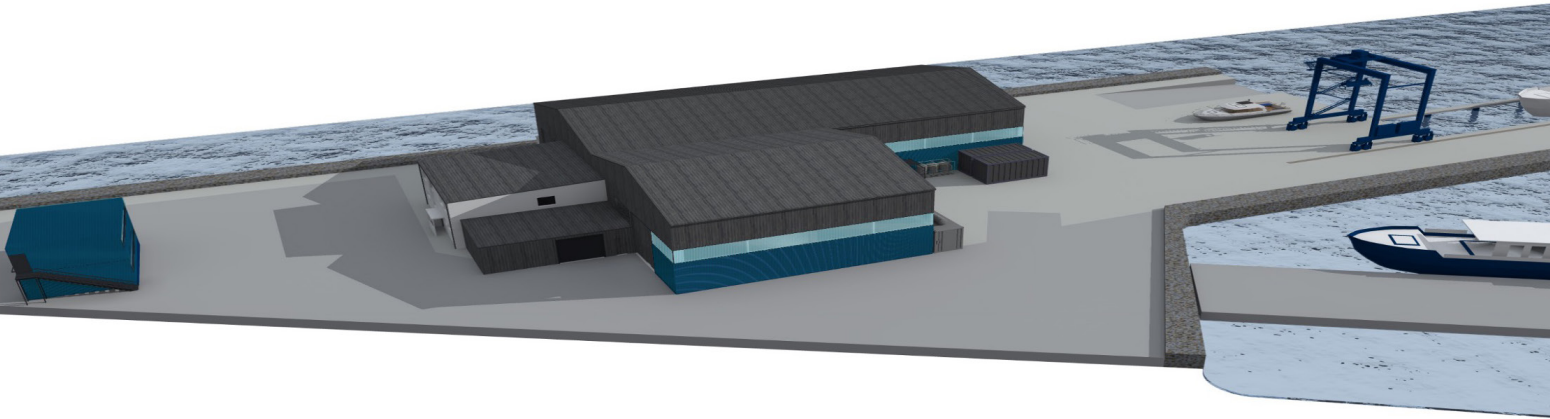
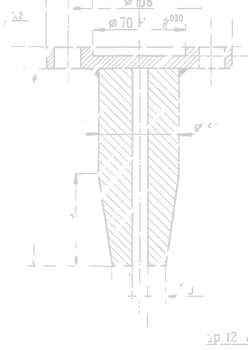
UN PROJET CRÉATEUR D'EMPLOI ET INCUBATEUR D'EXPERTISES

- Structure d'accueils stagiaires métiers de la mer tous niveaux
- Des coopérations et partenariats avec des start-up et organismes de formation (SEATECH, ISEN, IUT de La Garde...)

- Membre du pôle mer, Cegelec sera partenaire de tout projet labélisé, qui aurait besoin d'une structure d'accueil et de moyens technologiques

EN COURS D'INSTALLATION, UN CHANTIER DE RÉPARATION ET DE MAINTENANCE DE NAVIRES JUSQU'À 35 MÈTRES

- 1 ROULEV 140 T
- 1600 M2 Places à sec
- 150 M de quai pour travail à flot
- 1 aire de lavage avec récupération des eaux
- 1 atelier mécanique, chaudronnerie, électricité, instrumentation...
- Des moyens conventionnels d'usinage / 3 ponts roulants de 5 Tonnes
- Un pôle expertise moteurs et appareils propulsifs avec banc d'essais
- Des installations de sablage et une cabine peinture (7m x 4 m x 3 m) avec moyens spécifiques de levage.



UNE PLATEFORME TECHNIQUE D'ACCUEIL DÉDIÉE À TOUTES LES ENTREPRISES DE LA TECHNOPOLE DE LA MER AYANT BESOIN D'UN ACCÈS MER

- 300 m² de bureaux, containers logistiques sécurisés et connectés...
- Des plateformes techniques de soutien (usinage 3D, contrôle non destructif, process spéciaux...)
- Des moyens logistique (grues, branchements énergies quai, coffres et corps morts, amarrage, rechargement électrique...)

